

**AVVISO QUALITA'**

Sono state consegnate per il reparto DISTRIBUZIONE la nuova scarpa antinfortunistica, **MODELLO SKL METAL FREE** di **OMOLOGAZIONE S3**.

La caratteristica principale della scarpa è IL METAL FREE, in sintesi la punta è rinforzata in TPU e non in FERRO (come le altre scarpe) PER PREVENIRE IL RISCHIO ELETTRICO.

Chiediamo a coloro che le indossano di ritirare il CUOPON dal FRONT OFFICE e COMPILARLO per avere un vostro riscontro sull'efficienza della scarpa.

RIMANIAMO IN ATTESA DELLE VOSTRE IMPRESSIONI

**AVVISO UFFICIO PERSONALE****ULTIMO AVVISO**

AVVISIAMO tutti i dipendenti che la comunicazione della assenza per malattia, deve essere fatta **OBBLIGATORIAMENTE** anche ALL'UFFICIO PERSONALE.

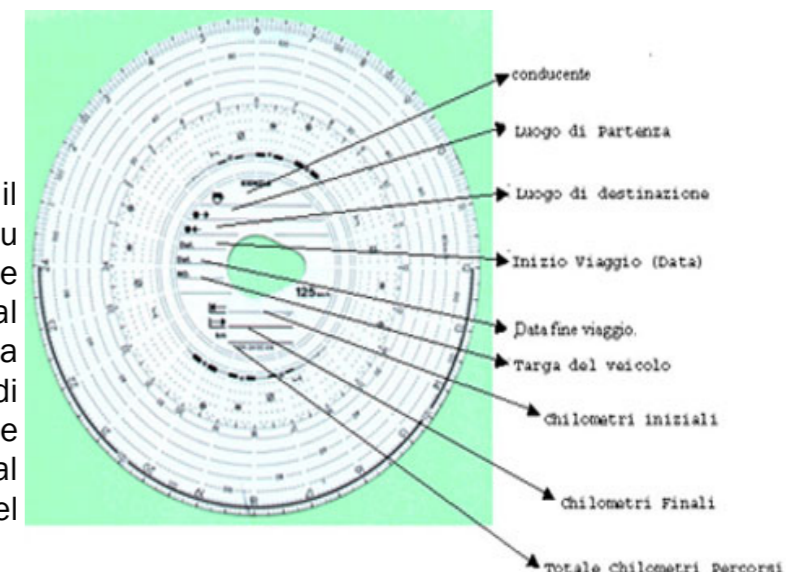
Qualora, tale regola non venga rispettata, siamo obbligati ad **ADDEBITARVI I 3 GG DI MALATTIA A CARICO DEL DATORE DI LAVORO**.

**IL CRONOTACHIGRAFO come si compila?**

Normativa di riferimento  
Regolamenti CEE 3821/85 e 3820/85

**Compilazione dei dischi**

Ogni conducente ha il proprio disco. Quando il conducente prende in carico il veicolo, scrive su di un nuovo disco i seguenti dati: data, cognome e nome, targa del veicolo, chilometri segnati dal contachilometri del veicolo e luogo dove si trova al momento. Al termine del servizio, o in fine di durata prevista per un disco, il conducente toglie il disco e scrive: data, il luogo dove si trova al momento ed i chilometri segnati del contachilometri del veicolo.

**Cambio veicolo**

Se durante il viaggio il conducente cambia veicolo, deve usare sempre lo stesso disco annotandovi la targa del nuovo veicolo e i chilometri del vecchio e del nuovo mezzo, sul retro del disco, fino a un massimo di tre cambi.

**Avaria del dispositivo. Quando ripararlo?**

a) Appena il veicolo è rientrato nel luogo in cui abitualmente staziona (in caso di viaggio fino a 7 giorni)

b) In viaggio (quando il veicolo è in viaggio per oltre 7 giorni)

Nel periodo in cui il dispositivo è inefficiente, il conducente deve riportare manualmente i dati relativi ai periodi di guida e riposo utilizzando l'apposito spazio sulla facciata posteriore del disco.

**Conservazione dei dischi**

La durata di utilizzo di un disco è di 24h. In caso di controllo su strada il conducente deve essere in grado di esibire i fogli di registrazione della settimana in corso e quelli dei trenta giorni precedenti. L'impresa da cui dipende è tenuta a conservare i fogli di registrazione in modo sistematico per almeno un anno e a rilasciare copia ai conducenti che ne facciano richiesta.

**Disposizioni sanzionatorie**

- Per il conducente

Le principali violazioni all'art. 179 comma 2 del Codice della Strada che coinvolgono il conducente del mezzo sono: circolazione senza dispositivo; cronotachigrafo non funzionante; mancato inserimento del disco. Per queste sanzioni è prevista a carico del conducente la sanzione da 78 a 311 € e la decurtazione di 10 punti dalla patente.

Altre sanzioni, che comportano sanzioni accessorie, sono: una parziale o mancata compilazione dei documenti di servizio; non rispetto dei tempi di guida e riposo; mancata esibizione dei dischi precedenti; non conservazione in buono stato dei dischi; inserimento dei dischi deteriorati o insudiciati; utilizzo di dischi non omologati CEE; mancata compilazione dei dati da inserire manualmente; utilizzo del disco per un periodo superiore a 24 ore. I conducenti devono assicurarsi del buon funzionamento del cronotachigrafo, non devono circolare con l'apparecchio aperto e non devono utilizzare più dischi per la stessa giornata, oppure dischi non adatti al modello installato sul veicolo.

- Per il titolare della licenza o autorizzazione di trasporto

Sono comminate al titolare della licenza o dell'autorizzazione al trasporto di cose le tre seguenti violazioni che comportano le stesse sanzioni previste dall'art. 179 del codice della strada: circolazione senza dispositivo; cronotachigrafo non funzionante; mancato inserimento del disco. Affinché venga sanzionato anche il titolare di licenza occorrerà verificare che l'illecito sia a lui riconducibile per dolo o colpa (negligenza, mancanza degli opportuni controlli o imperizia).

**LO SPECCHIO DELL'AZIENDA  
CONTATORE****del Mese dell'Anno**

INCIDENTI STRADALI	1	12
GIORNI DI MALATTIA	60	468
GIORNI DI INFORTUNIO	42	135
ORE CIG	0	80
ORE LAVORATE	8955	83053

**MANCATI INFORTUNI  
DEL MESE**

N.B. Aiutaci a prevenire gli infortuni. Segnala il tuo mancato incidente all'RSPP, al RLS o all'ASPP

**L'ANGOLO DELLA SATIRA**

Muore un cardiologo.

Al suo funerale viene consegnata una corona di fiori a forma di cuore. Un signore inizia a ridere, e l'amico: Perché ridi? Penso a quando muore il ginecologo!!

**INFORTUNI DEL MESE**

QUESTO MESE NON CI SONO STATI INFORTUNI

**LIETI EVENTI**

13-NOVEMBRE Auguri di buon compleanno a D'ALESSANDRI SIMONA

13-NOVEMBRE Auguri di buon compleanno a PUSCEDDU' MIRKO

24-NOVEMBRE Auguri di buon compleanno a MAGNI FABRIZIO

29-NOVEMBRE Auguri di buon compleanno a GIUSTINI ANTONIO

05-DICEMBRE Auguri di buon compleanno a LANNA PAMELA

Via Crespina, 24 - 00146 ROMA

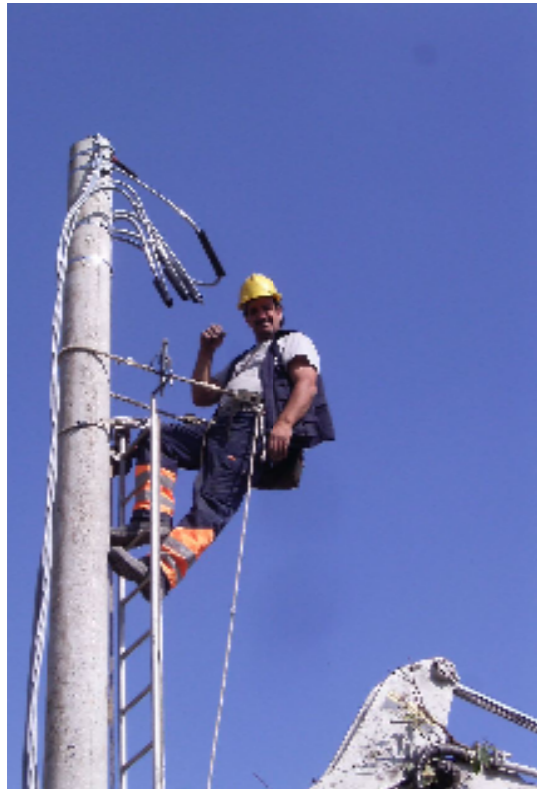
tel. 0655282097 - fax 065501971

info@megimpianti.it

ENEL.SI - ROMA tel. 0655590700

ENEL.SI - FRASCATI tel. 0694298071

**GLI SCATTI DEL MESE**



**ISPEZIONI MEG nel mese di ottobre 2010**



Enel rinnova, anche quest'anno, la **Settimana Internazionale della Sicurezza**, in programma dall'8 al 14 novembre.

Giunta alla sua terza edizione è un appuntamento importante che ci ricorda, in qualunque parte del mondo ci troviamo a lavorare, un tema per noi prioritario e un obiettivo non ancora raggiunto, ma che vogliamo continuare a perseguire con ogni nostra energia e impegno: **"zero infortuni"**. Questo obiettivo ambizioso rappresenta il segno distintivo di un modo di lavorare che mette la sicurezza tra i valori fondamentali di Enel.

Molte sono le azioni che abbiamo intrapreso e che continueremo a mettere in campo; la diminuzione dell'indice di frequenza del 65% e dell'indice di gravità del 44% dal 2005 a settembre di quest'anno sono la prova tangibile che siamo su una strada ben tracciata, ma dobbiamo proseguire nel nostro percorso di miglioramento. La Settimana Internazionale della Sicurezza ha lo scopo di sensibilizzare tutte le persone che lavorano con Enel, siano esse dipendenti della nostra società o delle ditte appaltatrici, e le loro famiglie sulla necessità di continuare a migliorare i risultati e di assumere comportamenti sicuri dentro e fuori l'ambito del lavoro, ogni giorno.

Dobbiamo essere consapevoli che attraverso l'attenta valutazione dei rischi, l'analisi delle cause degli infortuni, ma anche dei mancati infortuni, e la promozione, quindi, della cultura della prevenzione, possiamo ridurre significativamente il numero degli infortuni sul lavoro fino a evitarli.

Cordiali saluti

Direttore Acquisti e Servizi Enel

**LA REPERIBILITA' DI NOVEMBRE**

MEG IMPIANTI S.R.L. ROMA	DICEMBRE 2010																											
	15 - 21 nov 2010							22 - 28 nov 2010							29 - 05 dic. 2010							06 - 12 dic. 2010						
	l	m	ml	g	v	s	d	l	m	ml	g	v	s	d	l	m	ml	g	v	s	d	l	m	ml	g	v	s	d
<b>SQUADRE</b>	15	16	17	18	19	20	21	22	23	24	25	26	27	28	29	30	1	2	3	4	5	6	7	8	9	10	11	12
MARGIOTTI D.																												
SERPIETRI M.																												
KHYMYAK I.																												
PALOMBO A.																												
PALOMBO M.																												
DE PETRILLO R.																												
TORA D.																												
CHIARELLO F.																												
PLEBANI G.																												
PUSCEDDU E.P.																												
CICCHINELLI A.																												
MECONI A.																												
GALATA' M.																												
TOBIA M.																												
LANNA MARILDO								TECNICO																				
LANNA ENDRIO															TECNICO													
FRANZIL FABIO																						TECNICO						
CUCCO GIANLUCA	TECNICO																											